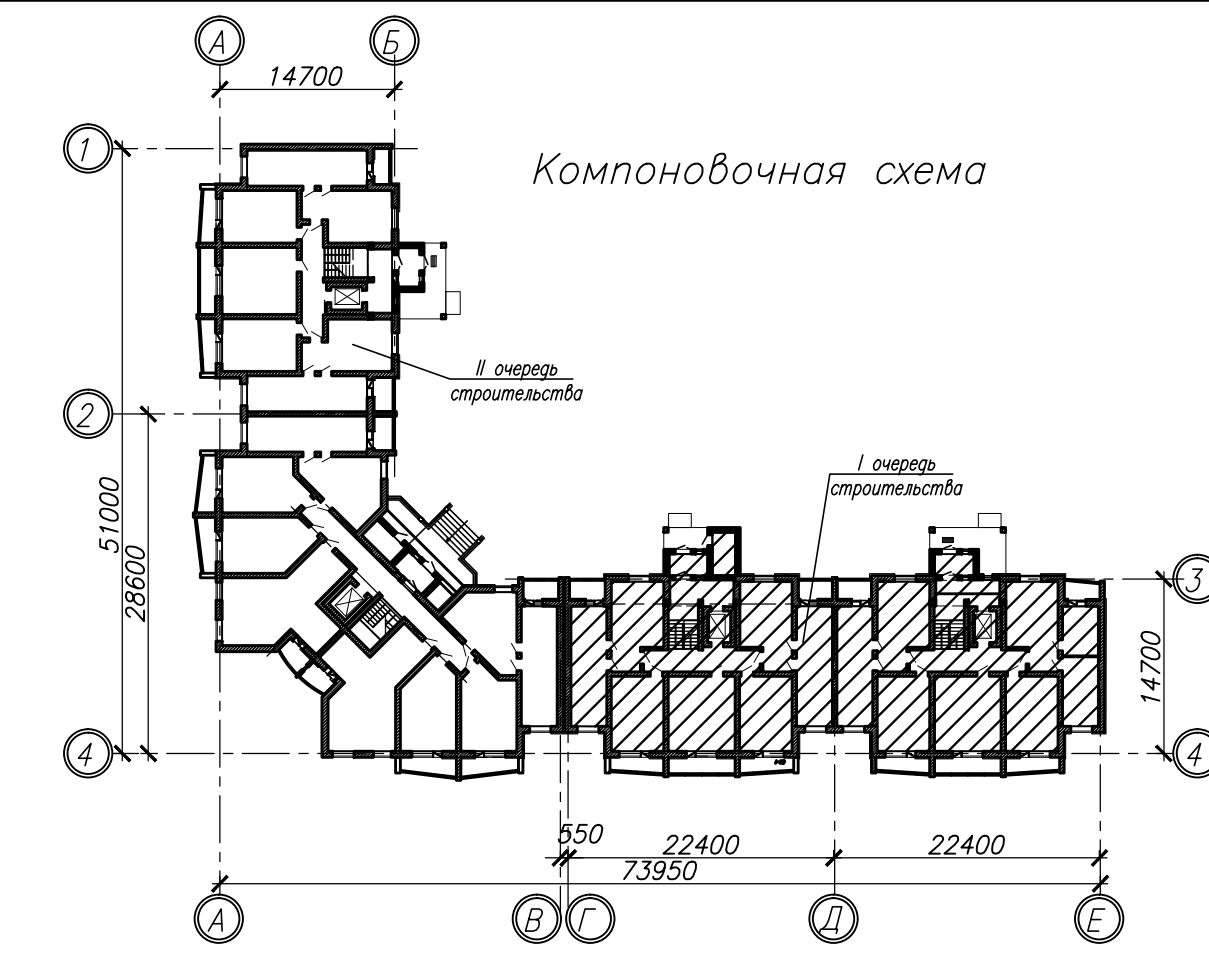
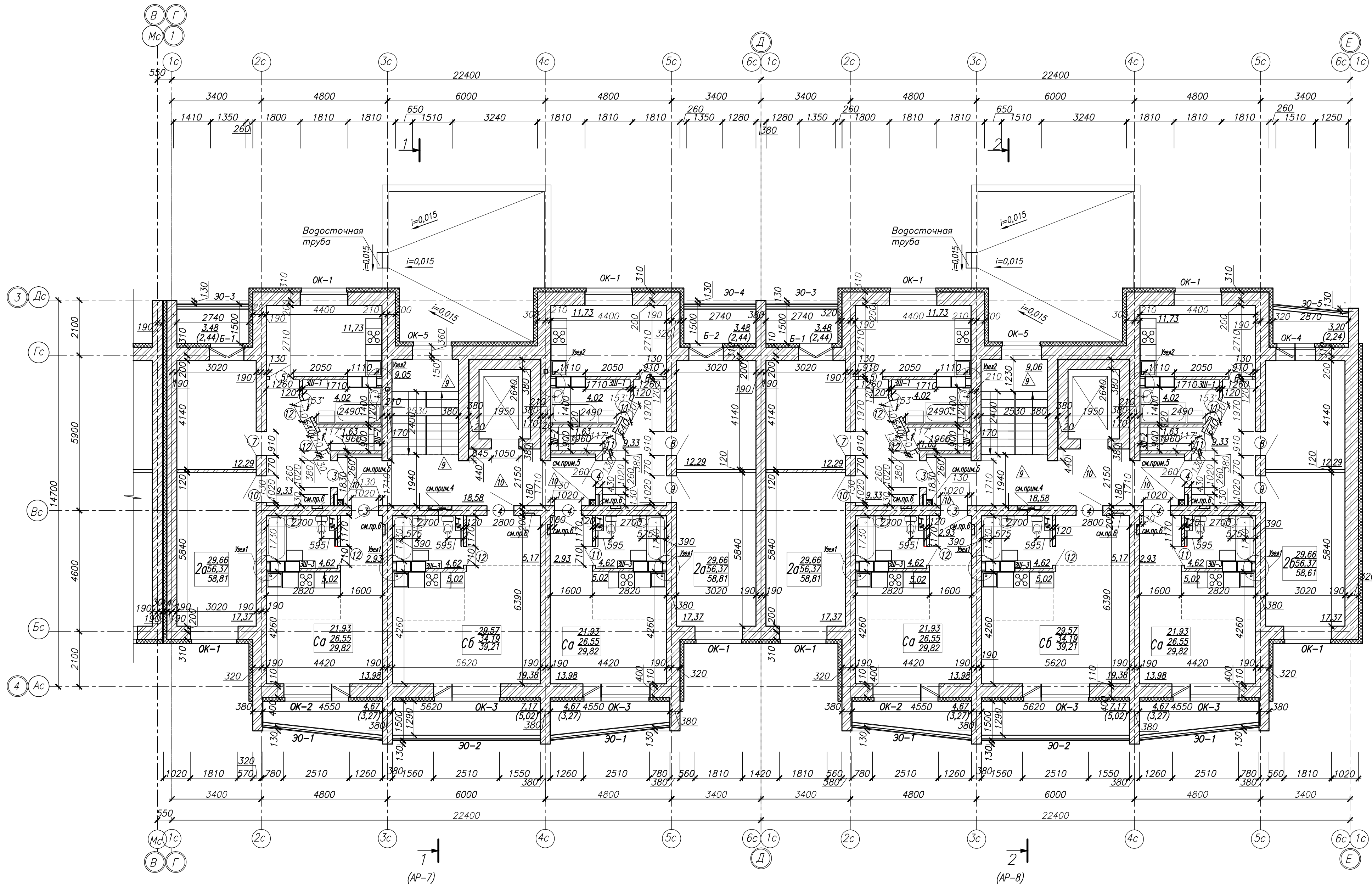


План типового этажа



1. Размеры оконных проемов даны по кирпичной кладке. Четверти выполнены из утеплителя (см. часть КР).
2. Толщина утеплителя показана без отделочного слоя.
3. Во всех ванных для прокладки водопроводных труб предусмотреть две штрабы разм. 25x25x600(н) над +0,2м от пола, на расстоянии 350мм от стены и 150мм между штрабами.
4. Ниша электрическая см. лист АР-3.
5. Зашивка дождевой канализации см. прим.2 АР-3.
6. Ниша СС см. лист АР-3.
7. Узлы 1, 2 см. АР-3.

Рисунок 1

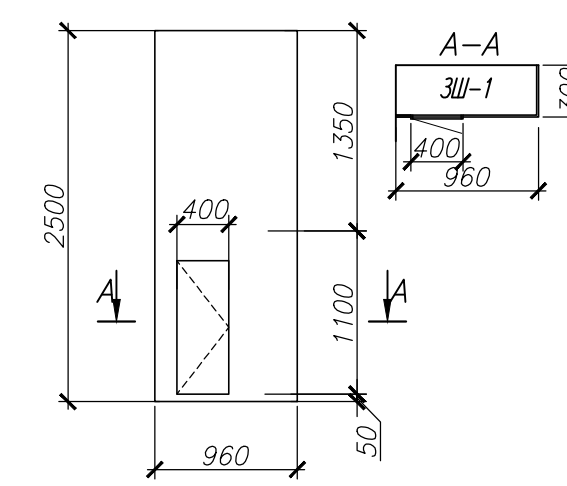


Рисунок 2

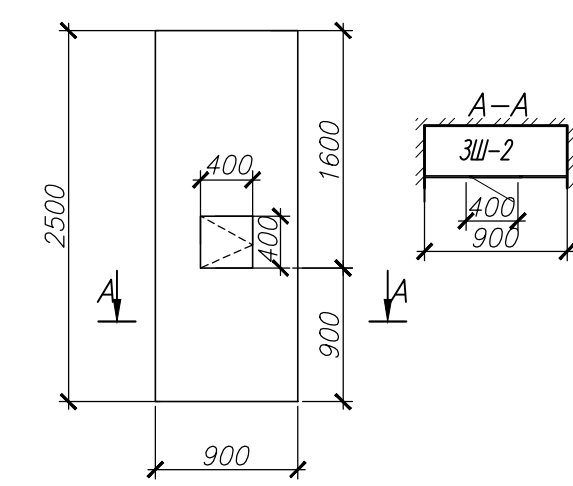


Рисунок 3

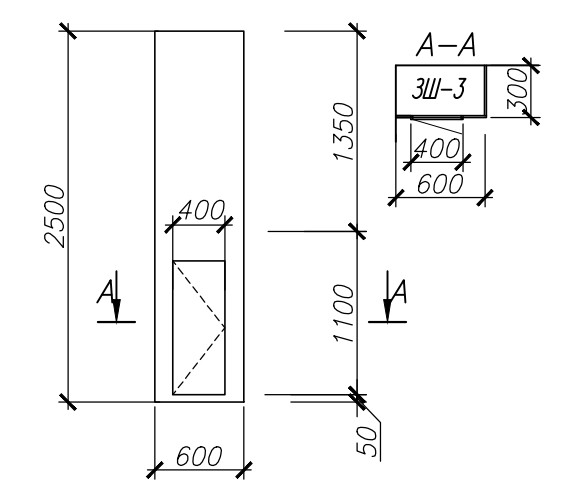
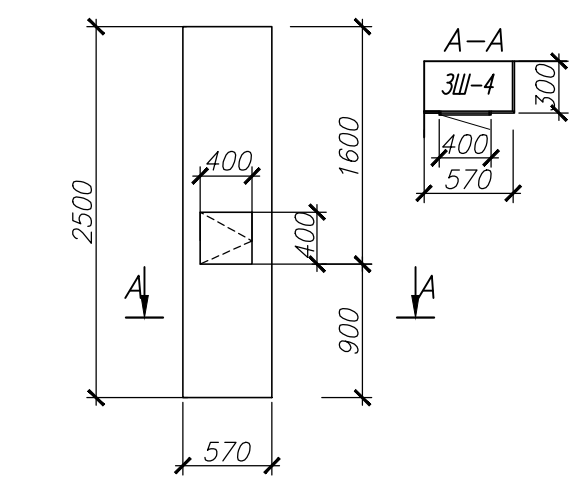


Рисунок 4



83/17-1а-АР										
Изм.	Кол.	Лист	Ниж	Подпись	Дата	Многоквартирный жилой дом №28 по генплану в расчетно-планировочном образовании №8 жилого района "Казимировка" с благоустройством прилегающей территории в г. Можилев(1 очередь строительства)	Жилой дом	Стадия	Лист	Листов
Гл.инж.ин.	Зерняк			11.17.				С	4	
ГИП	Губадзуллин			11.17.						
Нач.ОКП	Копытова			11.17.						
Утвердил	Барановский			11.17.						
Проверил	Штрабка			11.17.						
Разработал	Яновская			11.17.		План типового этажа в компоновочных осях "4-3", "Т-Е".	ГУДПИП "Институт "Можилевсельстройпроект"			
Н.контр.	Штрабка			11.17.					Формат А3x2.5(420x855)	

Составлено:	11.16	Бор	11.16	11.16
Рисовано:	11.16	Копытова	11.16	11.16
Проверено:	11.16	Барановский	11.16	11.16
Утверждено:	11.16	Штрабка	11.16	11.16
Инв. № подл.				