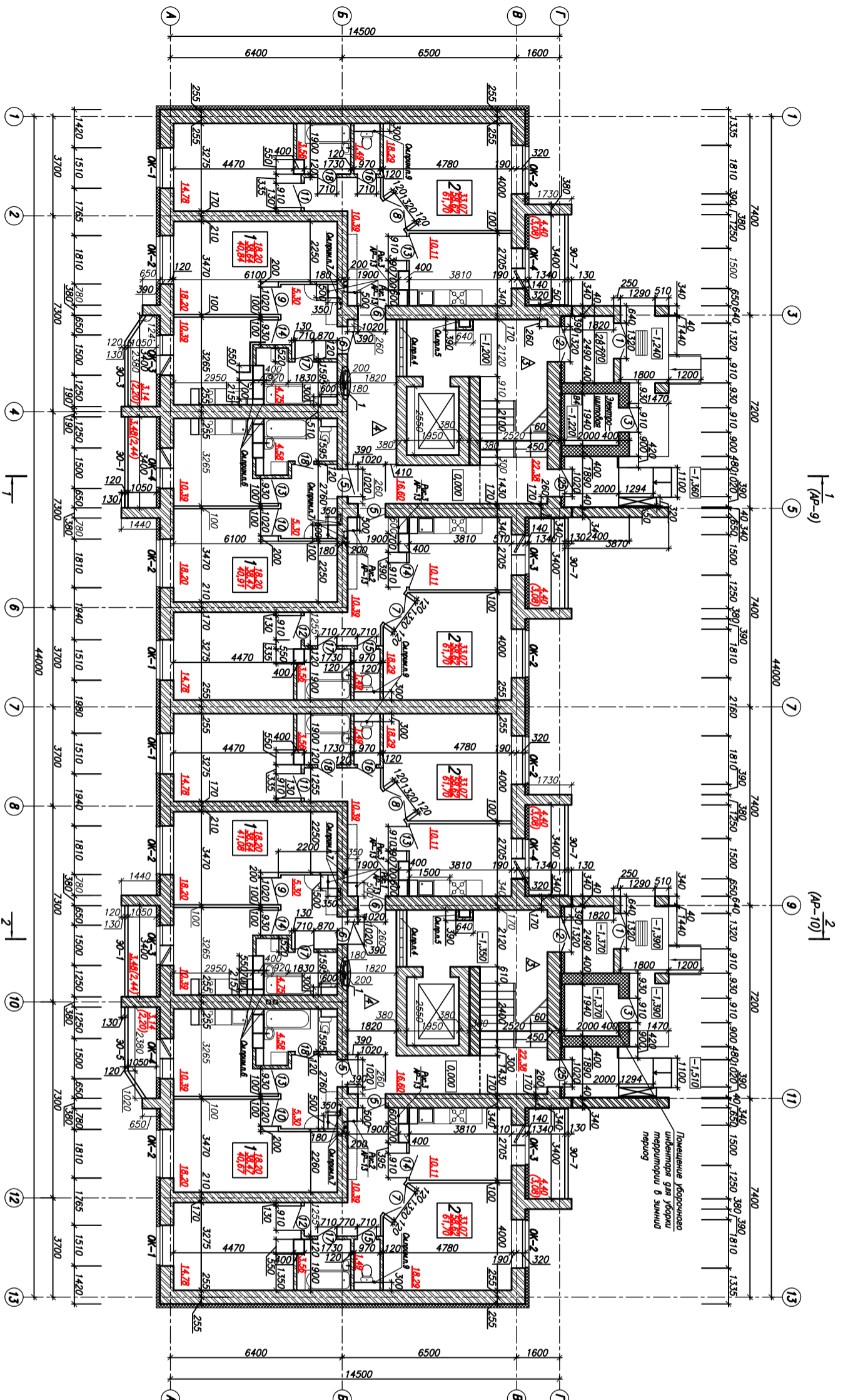
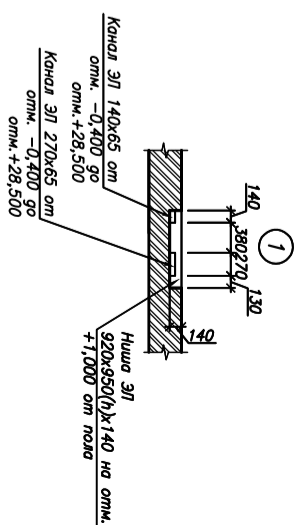


Совласовано:		Гл.констр. Зерняк	Инж.Голуб	Рук.сек.ВК	Тумилович	05.16
Инв. № подл.	Подпись и дата	Взамен инв.№	Рук.сек.ЭП	Рук.сек.ОВ	Богомолов	05.16
			Рук.сек.ГС	Рук.сек.ГС	Мартынова	05.16



Повышение уборочного инвентаря для уборки территории в зимний период



1. Данный лист смонтирован совместно с листами АР-9;10;11;12;13;15 в кладочном блоком эпюаж(часть КР).
2. Размеры оконных проемов даны по кирпичной кладке. Чертежи выполнены из дублирования (см. часть КР).
3. Толщина дублирования показана без отделочного слоя.
4. Кладка выполнена из силикатной черепицы 194х194х98 мм. Масса 1 шт. 2,8 кг по ГОСТ 9272-91 на цементно-песчаном растворе марки М50.
5. Кладка карниза для пропускания стока канализации выполнена из кирпича СР200/35 С16 1228-2000 на цементно-песчаном р-ре М75 со штукатуркой с наружной стороны.
6. Кладка выполнена на всех этажах до машинного отделения. Толщина стенок 120 мм. Проект рефляции на стояке К2 предусмотрен для размером 300х400(н) из люка на отп. 0,25 м.
7. Ниша СС 400х300х140 на h=0,3 м от пола (заян ниш см. часть КР), в нише установить люки размером 400х300(н). Общее количество лючков по гоноу 80 шт.
8. Нецелесообразно площадку перед входом в жилой дом обозначить предупредительной полосой желтого цвета.
9. Защитка стальной для прокладки коммуникаций в стяжке запроектирована в виде стальной выщипки (КПВ-А-ПК-2500х600(1200)х12,5, ГОСТ 6286-97) по монтажному карнизу (С16 1177-99) с установкой лючка на h от пола=1,0 м (лист АР-14).

141/15-1-АР		Многоквартирный жилой дом №4 по плану в квартале многоквартирной жилой застройки в границах улиц Чернышова, Агаковой, Надеждиной в в. Мещинское	
Лист	Лист	Лист	Лист
Кол.	Кол.	Кол.	Кол.
Инж.ин.	Инж.ин.	Инж.ин.	Инж.ин.
ЛП	ЛП	ЛП	ЛП
НЧ	НЧ	НЧ	НЧ
ИП	ИП	ИП	ИП
Проект	Проект	Проект	Проект
Разработчик	Разработчик	Разработчик	Разработчик
И.контр.	И.контр.	И.контр.	И.контр.
Лист	Лист	Лист	Лист
3	3	3	3
Лист первого этажа		ГКДПИП Институт "Новые технологии"	
Формат А3:2,5			