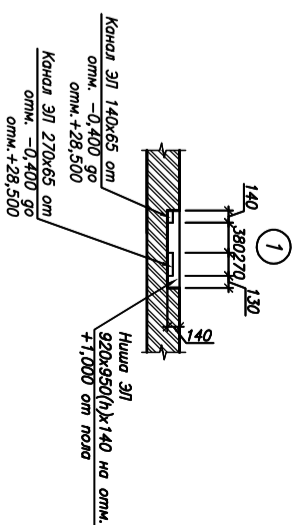
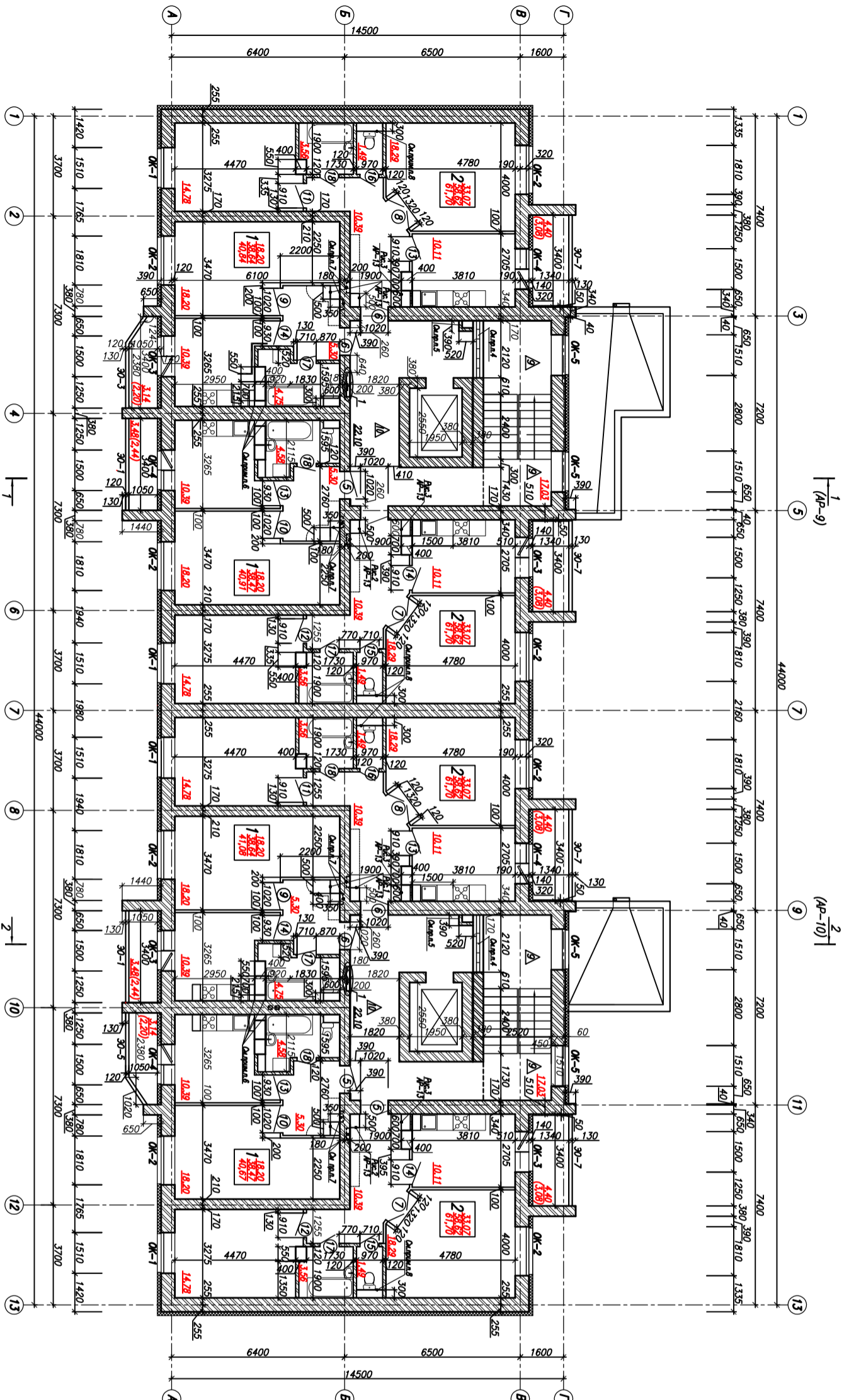


		Согласовано:			
Инв. № подл.	Подпись и дата	Взамен инв. №	Гл.констр	Зерняк	05.16
			Инж.Голуб	Трещина	05.16
			Рук.сек.ЭП	Лобацкий	05.16
				Рук.сек.ВК	Тумилович
				Рук.сек.ОВ	Богомолов
				Рук.сек.ГС	Мартынова



- Данный лист скопирован совместно с листами АР-9;10;11;12;13;15 и кладочным планом эркера (часть КР).
- Размеры оконных проемов габариты по кирпичной кладке. Четверти выполнены из утолщенной (см. часть КР).
- Толщина утолщенной кладки без отделочного слоя.
- Кладка выполнена из силикатной ячеистой 194x194x98 мм. Масса 1 шт. 2,8 кг по ГОСТ 9272-81* на цементно-песчаном растворе марки М50.
- Кладка кирпича для пролукки стеной удерживающей кондиционеры выполнена из кирпича SU200/35 С16 1228-2000 на цементно-песчаном р-ре М75 со штукатуркой с наружной стороны.
- Кладка выполнена на беззастожок го машинного опускания. Толщина стенок 120 мм. Промель ребристый на стожке К2 предохранен люк размером 300x400(л) на люк на отм. 0,25 м.
- Защитка вывешенным гипсокартонном.
- Нить СС 400x300x140 на h=0,3 м от пола (улая нить см. часть КР), в нити установить люк размером 400x300(л).
- Защитка стеной для пролукки кондиционеры в санузлах запроектирована двусторонним гипсокартонном (КРВ-4-ПК-2500x600(1200)х12,5. ГОСТ 6266-97) по металлокаркасу каркасу (С1В 1177-89) с усложненной лентой Н от пада-1,0 м (лист АР-14).

		141/15-1-АР			
Имя, Ког. Лист	Лист	Имя	Лист	Многоквартирный жилой дом №4 по вентилу в южной части многоквартирного жилого застройки в границах улиц Чернышова, Агаевой, Нагажинской в в. Мезлаке	
Гл.констр.	Зерняк	05.16			
Инж.	Голуб	05.16			
Рук.сек.	ЭП	05.16			
Инж.	Трещина	05.16			
Рук.сек.	ВК	05.16			
Рук.сек.	ОВ	05.16			
Рук.сек.	ГС	05.16			
Инж.	Лобацкий	05.16			
Рук.сек.	ЭП	05.16			
				Лист	Лист
				С	4
				Лист 2-3 эркер	
				Институт "Новые технологии"	
				Инженер	
				Формат А3х2,5	