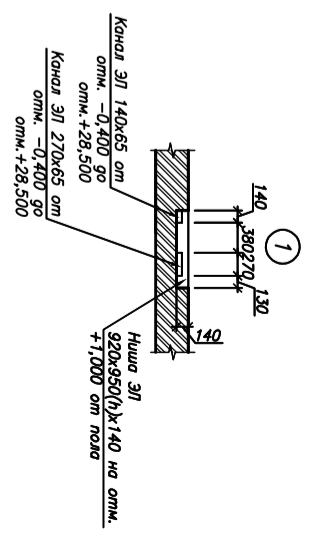
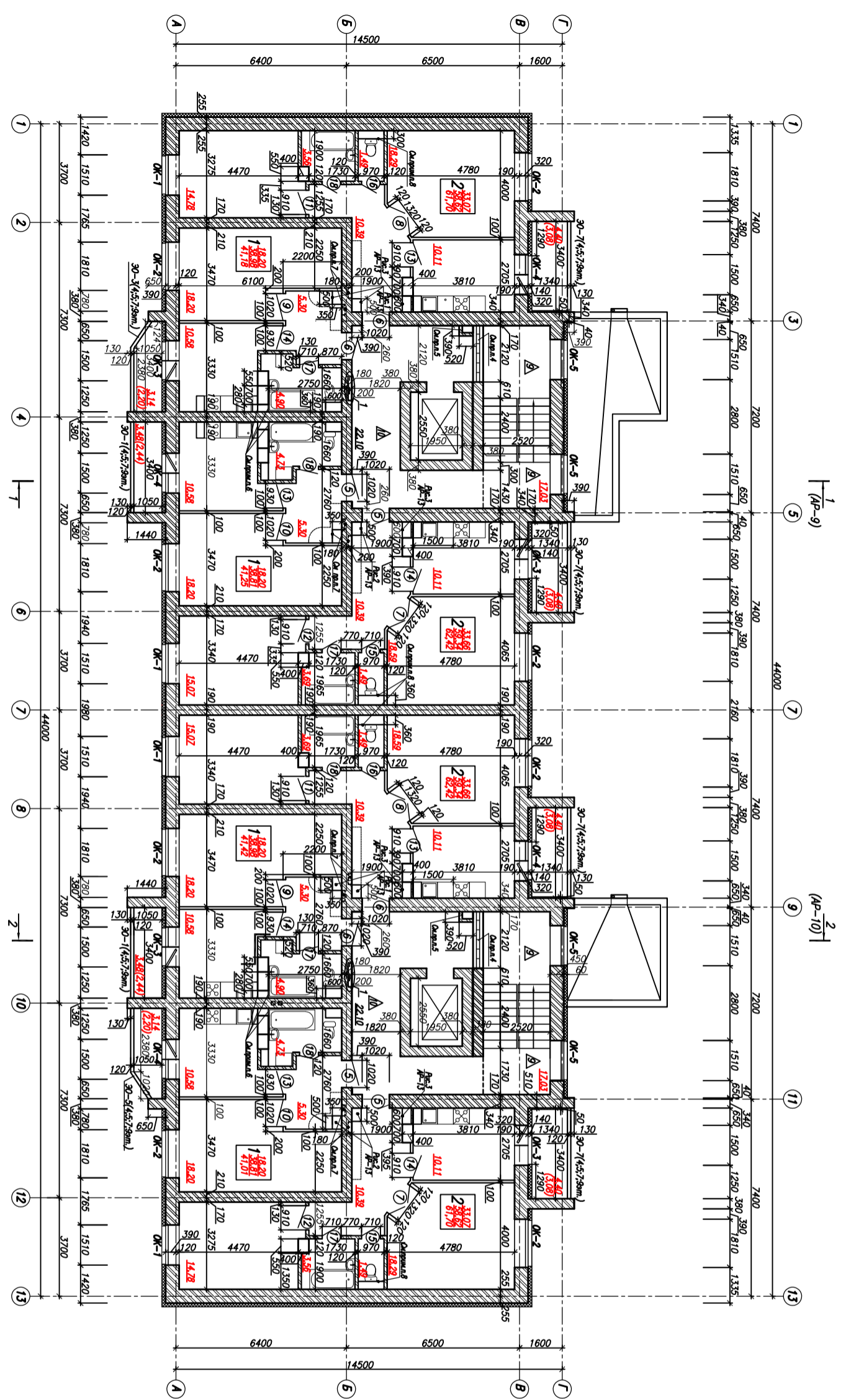


Инв. № подл.	Подпись и дата	Взамен инв. №	Согласовано:			
			Гл.констр.	Зерняк	05.16	Рук.сек.ВК
			Инж.Г.О.П.	Трубилович	05.16	Рук.сек.ОВ
			Рук.сек.ЭП	Лобацкий	05.16	Рук.сек.ГС
						Мартынова



- Данный лист оформлен совместно с листами АР-9:10;11;12;13;15 и каверным листом этакж (часть К2).
- Размеры оконных проемов даны по кирпичной кладке. Цветовые выполнены из Углекислого (см. часть К2).
- Толщина углекислого кирпича 190мм, толщина керамического кирпича М50.
- Кладка выполнена из цементно-песчаного раствора марки М50.
- Кладка кирпича для проема оконной коробки выполнена из кирпича СР200/35 С16 1228-2000 на цементно-песчаном р-ре М75 со штукатуркой с наружной стороны.
- Кладка выполнена на беззастож го кирпичного отрезка. Толщина стенок 120 мм. Проступь равна высоте окна.
- Нижняя часть 400x300x140 на h=0,3 м от пола (заян низ см. часть К2). В нише установить лоток размером 400x300(л).
- Защитка стальной для прохода коммуникации в сталежак запорно-отверной вставкой из поликарбоната (ГКПВ-4-ПК-2500x600(1200)x125, ГОСТ 6286-97) на металлоуголовую каргоу (С16 1177-98) с углекислой лентой Н от лотка=1,0 м (лист АР-14).

141/15-1-AP			Многосекционный жилой дом №4 по плану в квартале многоквартирный жилой застройки в границах улиц Червицкой, Алейской, Невежинской в в. Новоельке		ГКДПИП Институт "Новые технологии"	
Внм. Кол.	Лист	№	Дата			
Г.И.И.И.И.	Зерняк	05.16	05.16			
И.П.	Трубилович	05.16	05.16			
И.П.О.К.Т.	Копельова	05.16	05.16			
И.П.	Зерняк	05.16	05.16			
И.П.	Трубилович	05.16	05.16			
И.П.	Зерняк	05.16	05.16			
И.П.	Трубилович	05.16	05.16			
И.П.	Зерняк	05.16	05.16			

Жилой дом

План 4:5-7:9 этажей

Формат А3:2:5