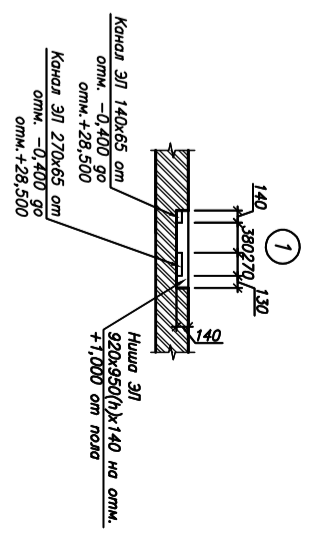
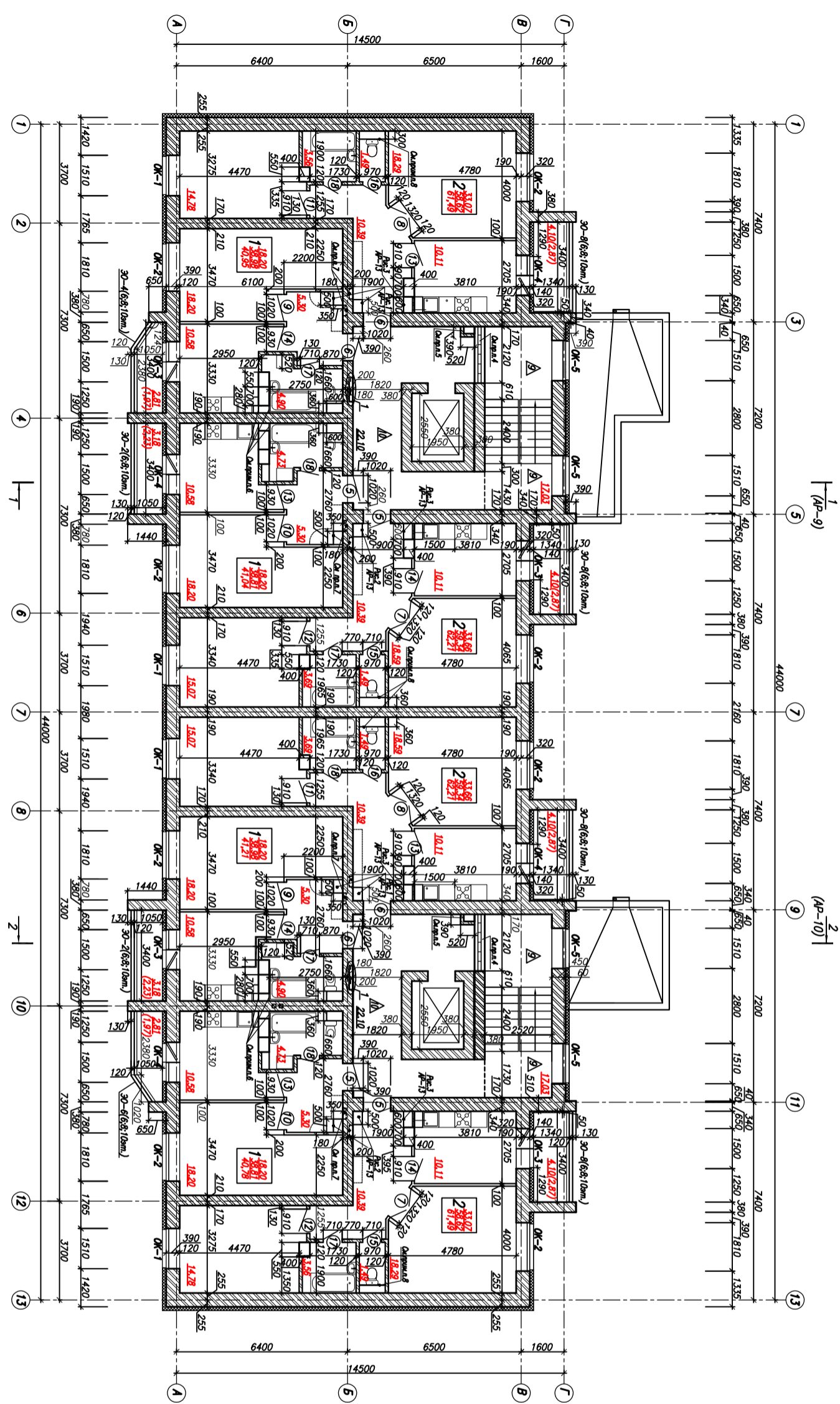


Инв. № подл.	Подпись и дата	Взамен инв. №	Составлено:	Гл. констр.	Зерняк	05.16	Инж. ГОУПБ	Трубилов	05.16
				Инж. ГОУПБ	Трубилов	05.16	Инж. ГОУПБ	Трубилов	05.16
				Инж. ГОУПБ	Трубилов	05.16	Инж. ГОУПБ	Трубилов	05.16
				Инж. ГОУПБ	Трубилов	05.16	Инж. ГОУПБ	Трубилов	05.16



1. Данный лист оформлен совместно с листами АР-9:10:11:12:13:15 и каверочным листом эпэж (часть К2).
2. Размеры оконных проемов даны по кирпичной кладке. Цементы выполнены из улитки (часть К2).
3. Толщина улитки показана без отделочного слоя.
4. Кладка выполнена из силикатного кирпича 194x194x98 мм. Масса 1 шт. 2,8 кг по ГОСТ 9272-81* на цементно-песчаном растворе марки М50.
5. Кладка кирпича для проема оконной конструкции выполнена из кирпича СР200/35 С16 1228-2000 на цементно-песчаном растворе М75 со штукатуркой с наружной стороны.
6. Кладка выполнена на беж эпоксидной штукатурки. Толщина стенок 120 мм. Проект разрезы на стоеке К2 предусмотрены лок размером 300x400(л) и лок на отп. 0,25 м.
7. Ниша СС 400x300x140 на h=0,3 м от пола (заян ниш см. часть К2). В нишу установить лок размером 400x300(л).
8. Эпэж стеной для проема коммуникации в стенок запроектированы в соответствии с проектом (ГХПВ-4-ПК-2500x600(1200)x125, ГОСТ 6266-97) на металлургическую корку (С16 1177-98) с утепленной лок Н от пола=1,0 м (лист АР-14).

141/15-1-АР		Многосекционный жилой дом №4 по вентиляц. в южной части многоквартирного жилого застройки в границах улиц Червиной, Агаевой, Нагаевской в в. Мезлаке	
Имя, Кол.	Лист	№	Дата
Гл. констр.	Зерняк	05.16	
Инж.	Трубилов	05.16	
Инж. ОКП	Копылова	05.16	
Инж. ОКП	Боронский	05.16	
Проектир.	Черная	05.16	
Разработчик	Черная	05.16	
И. констр.	Шатровых	05.16	
Жилой дом		Страница	Лист
План 6:8,10 этажей		С	6
ГЖДПИП Институт		Новосибирский филиал	